

Напольные шкафы MAGNONI FRANCESCO (Италия)

Часто, при создании структурированных кабельных систем, возникает проблема компактного размещения оборудования на ограниченной площади.



При этом должен обеспечиваться удобный доступ, дополнительная защита от механических повреждений и от доступа случайных лиц к элементам сети, а также высокие эстетические характеристики помещения. Основным монтажным элементом для решения этой задачи являются монтажные шкафы.

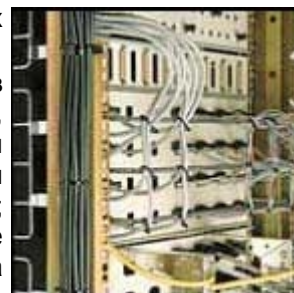
Напольные и настенные монтажные шкафы для компьютерного оборудования итальянской фирмы MAGNONI FRANCESCO считаются одними из лучших на рынке, сочетающих в себе высокое качество и низкую цену. Для постоянных клиентов компании, возможно, не существует необходимости в каких-либо доказательствах: лучшая проверка - это проверка временем. Клиентам же потенциальным важно иметь наиболее полную информацию о качестве незнакомого товара.

Чтобы удовлетворить это законное желание покупателя, мы и предлагаем Вашему вниманию эту статью о напольных монтажных шкафах 19" серии MASTERLAN фирмы MAGNONI FRANCESCO.

Компания MAGNONI FRANCESCO - один из крупнейших производителей стальных монтажных шкафов в мире. Основанная в 1920 году, компания и до сегодняшнего дня подтверждает свою репутацию производителя качественных и высокоточных изделий.

Серия MASTERLAN разработана для удовлетворения специфических потребностей специалистов по монтажу

Сегодня в категории напольных шкафов выпускается несколько видов корпусов: высотой 25U, 30U, 37U и 42U с размерами (ШхГ) 640х640мм, 640х800мм, 800х800мм. Шкафы серии MASTERLAN имеют большую, чем обычно предлагается производителями, дополнительную ширину для вертикальной разводки кабеля с использованием боковых органайзеров; могут применяться при построении телекоммуникационных центров, где требуется простое и аккуратное размещение большого количества кабелей.

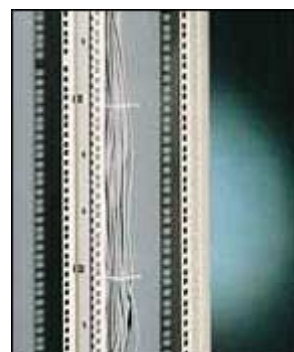


Как известно, изрядную долю стоимости изделия составляет его доставка.

При поставке шкафов MASTERLAN мы не перевозим воздух, т.к. изделия поставляются в разобранном виде, упакованные в две удобные для перевозки коробки, что существенно уменьшает стоимость оборудования. Шкафы легко и быстро собираются в соответствии с прилагаемой схемой.

Основные особенности

- Сборная конструкция; простая и быстрая сборка.
- Возможность установки боковых органайзеров для вертикальной разводки кабелей вдоль профилей
- Очень прочная конструкция. Несущий каркас и профили выполнены из стали 3мм.
- Прочное порошковое покрытие с использованием эпоксидной смолы, которое надежно защищает металлоконструкцию от вредных воздействий влаги и механических повреждений. Цвет: серый - RAL7035.
- Современный дизайн шкафа включает в себя прозрачную дымчатую дверь с антистатическим покрытием. 5мм акриловое стекло, из которого изготовлена дверь, отлично глушит звук и выдерживает большие механические нагрузки. Степень пыле-влагозащитенности - IP30. Возможен вариант конструкции с металлической дверью.
- Возможность (на заказ) правостороннего и левостороннего открытия двери, выбор количества дверей. Степень открытия двери - больше, чем на 180 °.
- Гибкое регулирование положения профилей обеспечивает удобство монтажа.



- Для усиления конвекции предусмотрено крепление вентиляторов, как на дне, так и на потолке. Кабельный ввод остается как сверху, так и снизу, независимо от количества установленных вентиляторов.
- Перфорированная крыша обеспечивает теплообмен с внешней средой.
- Для облегчения доступа к оборудованию, монтируемому в шкаф, представлено две модели шкафов:
 - две боковые и задняя панель - съемные, на винтах;
 - две боковые панели - на винтах, задняя - открывающаяся металлическая дверь.

Стандартная комплектация

- Шкаф
- Две пары профилей
- Вентилятор потолочный на 3 рабочих элемента
- Плита на дно
- Ножки
- Задняя дверь: либо съемная (на винтах), либо открывающаяся (на петлях)

Все эти качества (наряду с тем фактом, что шкафы MAGNONI FRANCESCO дешевле аналогов) делают это изделие идеальным распределительным и телекоммуникационным шкафом для сетей. Широкий выбор различных опций и аксессуаров, поставляемых со склада, гарантирует, что Вы подберете нужный Вам 19-ти дюймовый шкаф.

Полка 19" (2U)

- глубиной 250мм
- глубиной 380мм



19" полка для монтажа в двойную 19" рамку



19" выдвигная полка (1,5U)

- глубиной 450мм



110 PDC панель



Цоколь MASTERlan



Вентиляторный блок 19" (1U)

- с 3-мя вентиляторами
- с 6-ю вентиляторами



Потолочный вентиляторный блок

- с 3-мя вентиляторами
- с 6-ю вентиляторами



Кабельные организаторы



Ножки



Набор из 4 колесиков (диам.60мм), два из которых имеют тормоз



Пластина-держатель кабеля



Соединяющий для скрепления 2-х шкафов

болт



Комплект заземления



Набор шайб, винтов



Ольга Павлюченкова
ООО "КОЛАН"