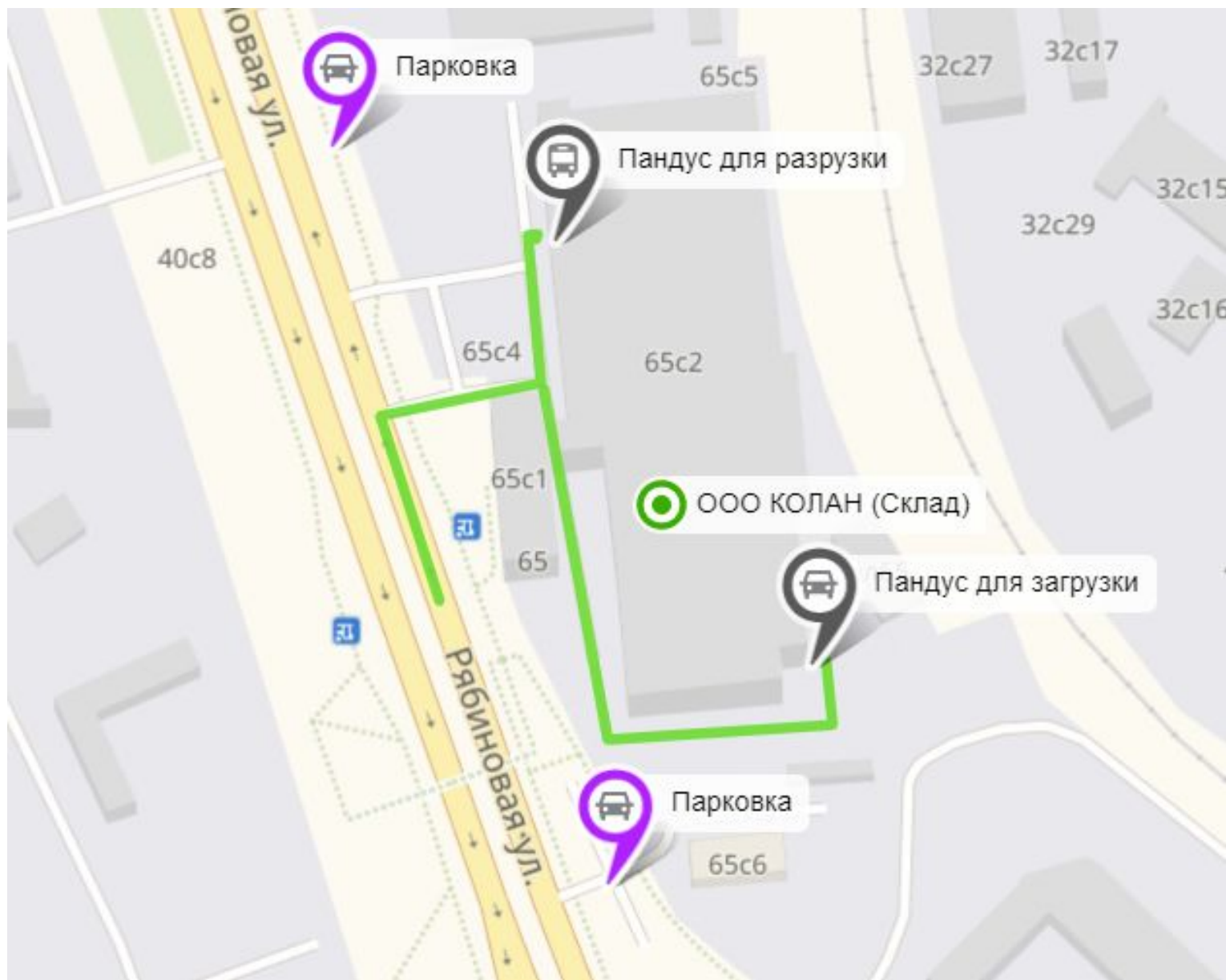


## Как проехать на СКЛАД компании КОЛАН на машине:

### Схема



Подъехать к складскому комплексу «МосСахар».

На проходной оформить пропуск в КОЛАН.

Поставить машину на парковку.



Для оформление необходимы: **паспорт и документы на машину.**

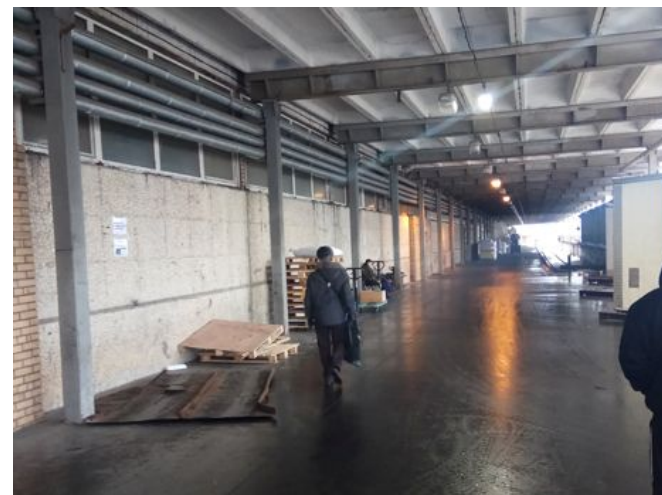


Въехать на территорию.

Объехать здание справа. Припарковать машину к свободному пандусу.



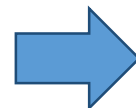
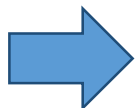
Пройти по пандусу до входа на лестницу.



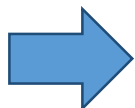
Дверь к лестничным пролетам находится в центре здания между

Подняться по лестнице на 4 этаж.

лифтами, ориентируйтесь по табличкам.



Далее направо комната 405 (склад компании КОЛАН).



При необходимости звоните  
по т. +7 (915) 002-0131